



Bar 5.1

5.1-Channel 4K Ultra HD Soundbar with True Wireless Surround Speakers

Quick Start Guide



Note: For complete information about using all of your JBL Bar 5.1,

1

What's in the box

Soundbar Main Unit



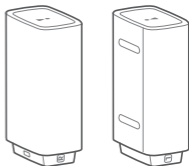
Subwoofer



Remote Control



Wireless Surround Speakers



Power Cables*
(4ft, 1200mm)



HDMI Cable
(6.6ft, 2000mm)



AUX cable
(4ft, 1200mm)



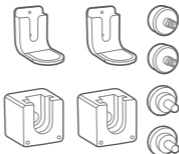
Optical Cable
(4ft, 1200mm)



Calibration
Microphone



Wall-Mount Brackets



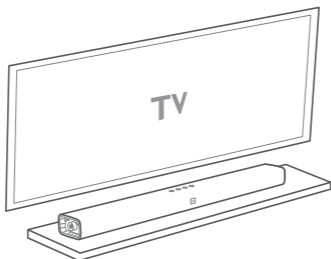
Product Information &
Wall-mounted guide



* Power cable numbers varied by regions

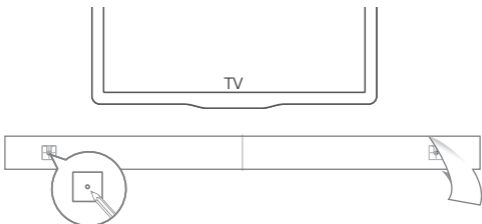
2 Place your soundbar

2a. Place the soundbar on the table

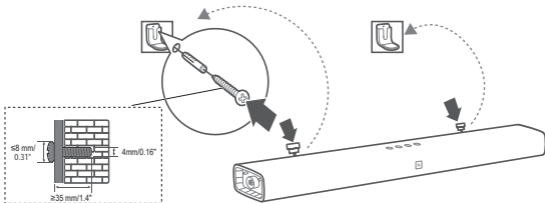


2b. Wall mount the soundbar

Use tape to stick the wall-mounted paper guide on the wall, push a pen tip through the center to mark the wall-mounted bracket location and remove the paper.



Screw the wall mount brackets on the pen mark; Fix the screw at the back of soundbar; then hook the soundbar on the wall.



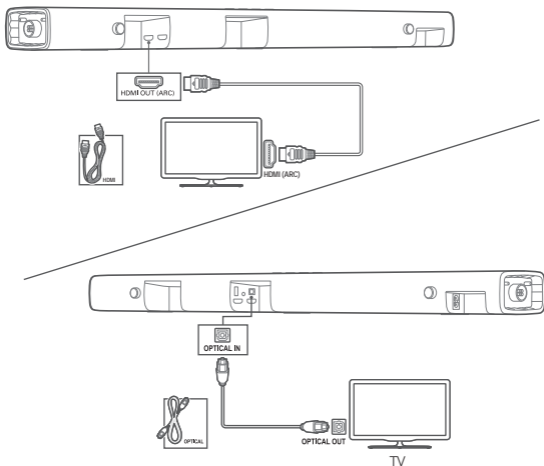
2c. Dock the wireless speakers



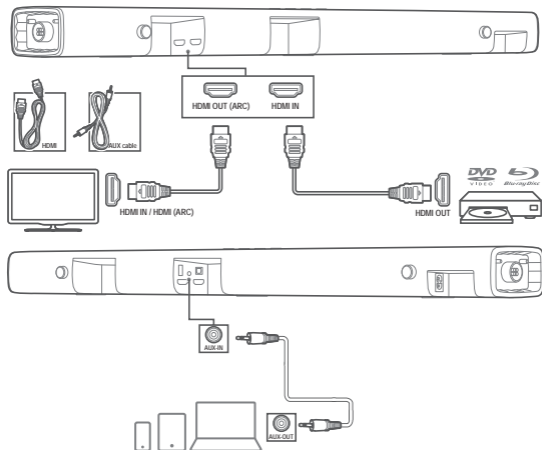
Wireless speakers charge during soundbar standby mode.

3 Connect your soundbar

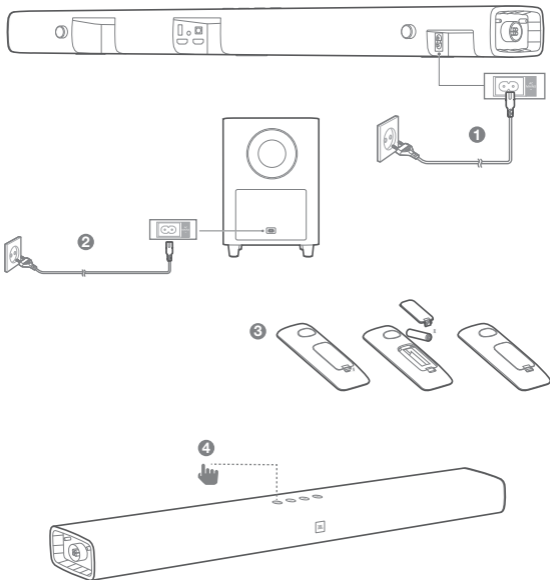
3a. Connect to your TV



3b. Connect to other devices

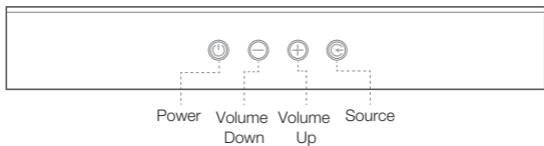


4 Power your system

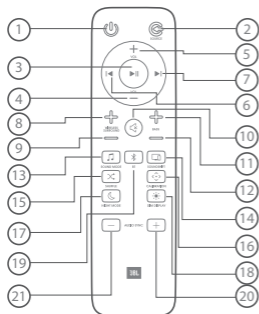


5 Control your soundbar

5a. Top Panel



5b. Remote control

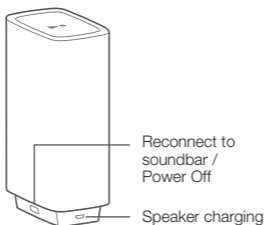


- 1) Power
- 2) Source*
- 3) Play / Pause
- 4) Volume -
- 5) Volume +
- 6) Previous
- 7) Next
- 8) Wireless Surround Level+
- 9) Wireless Surround Level-
- 10) Mute
- 11) Bass +
- 12) Bass -
- 13) Sound mode**
- 14) Soundshift On / off
- 15) Shuffle / Repeat
- 16) Calibrate Audio
- 17) Night mode On / off
- 18) Dim display
- 19) Bluetooth
- 20) Audio Sync +
- 21) Audio Sync -

*Switch between HDMI ARC/ HDMI 1/ HDMI 2/ HDMI 3/ Optical/ AUX/ Bluetooth/ USB

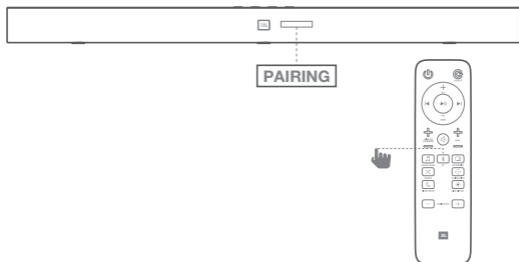
**Switch between Standard/ music/ movie/ voice/ sports sound mode or press and hold 5 seconds to reset default audio setting

5c. Wireless Speakers

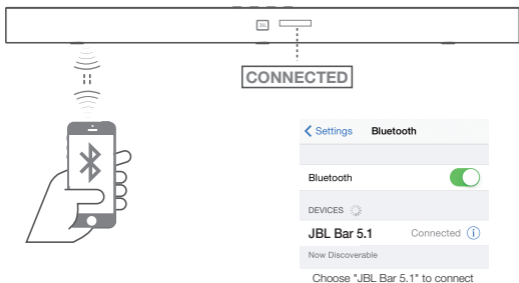


6 Bluetooth® connection

6a. Press Remote Control Bluetooth button to enter Bluetooth source



6b.



Remark: Press and hold Remote control Bluetooth button for 3 seconds if you want to pair another mobile device

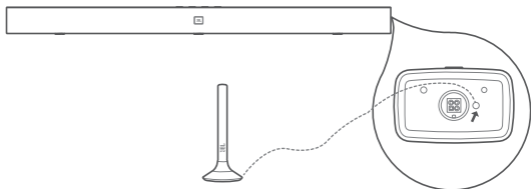
7 Set up Wireless Surround Sound

Audio Calibration will optimize the wireless speaker sound settings for a better surround sound experience.

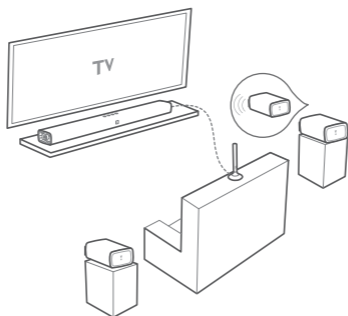
7a.



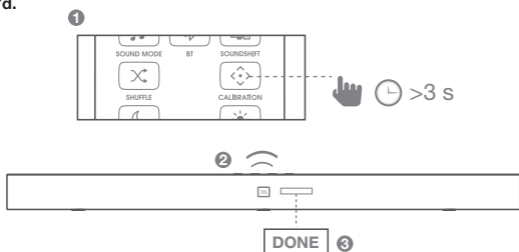
7b.



7c.



7d.

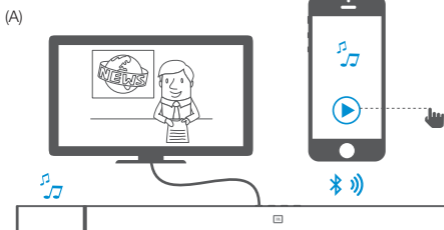


8 JBL SoundShift®

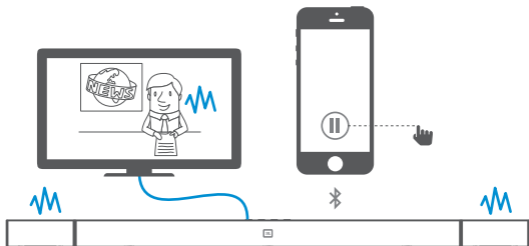
Press Soundshift button to enable Soundshift feature.



While Soundshift is on, play and pause your music source to enjoy auto-switch between your mobile devices (A) and TV (B). When Soundshift is off, press the Bluetooth button on the Remote Control to listen to Bluetooth source.



(B)

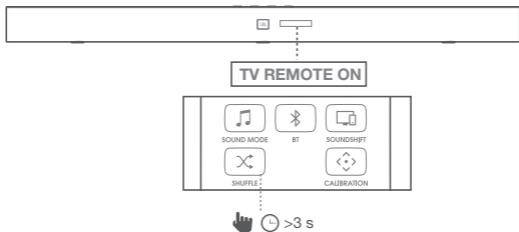


9 Respond to Your TV Remote Control

Use your own TV remote control to control your soundbar

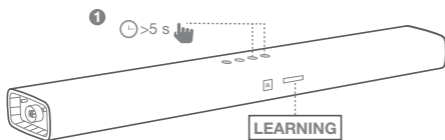
9a. For most Samsung, LG, Sony and Vizio TVs

The soundbar responds to your TV remote control automatically. Press and hold soundbar remote control SHUFFLE button if you want to disable this function.

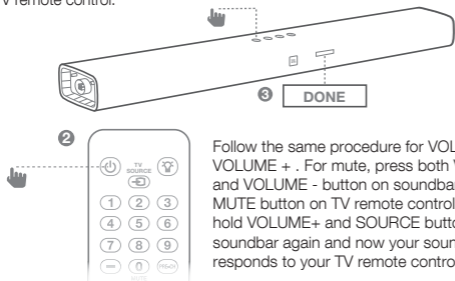


9b. For other TVs

Please manually program the soundbar to respond to your TV remote control step by step. First, press and hold VOLUME+ and SOURCE button to enter learning mode.



Then, press POWER button on the soundbar and press POWER button on the TV remote control.



Follow the same procedure for VOLUME - and VOLUME + . For mute, press both VOLUME + and VOLUME - button on soundbar and press MUTE button on TV remote control. Press and hold VOLUME+ and SOURCE button on soundbar again and now your soundbar responds to your TV remote control.

10 Product Specifications

Total Maximum Power	510W
Soundbar Maximum Power	150W
Subwoofer Maximum Power	300W
Surround Speaker Maximum Power	2 x 30W
Surround Speaker Play Time	10 hours
Battery charge time	< 3 hours
Soundbar Transducer Size	6 x 2.25" racetrack drivers 3 x 1.25" tweeter
Subwoofer Transducer Size	10"
Max SPL	104db
Frequency Response	35Hz to 20KHz
Operating Temperature	0°C - 45°C
Audio Inputs	1 Analog, 1 Optical, Bluetooth, USB
HDMI Video Inputs	3
HDMI Video Output (with Audio Return Channel)	1
HDMI HDCP Version	2.2
Bluetooth Version	4.2
Bluetooth Profile	A2DP V1.3/ AVRCP V1.6
Bluetooth Frequency Range	2402MHz-2480MHz
Bluetooth Max Transmitting power	9dBm (EIRP)
Bluetooth Transmitter modulation	GFSK, $\pi/4$ DQPSK, 8DPSK
5.8G Wireless Frequency Range	5725MHz- 5875MHz
5.8G Max Transmitting power	9dBm (EIRP)
Soundbar Dimensions (W x H x D)	1148 x 58 x 93 (mm) \ 45" x 2.3" x 3.7"
Soundbar Weight	3.9kg \ 8.6 lbs
Subwoofer Dimensions (W x H x D)	440 x 305 x 305 (mm) \ 16" x 12" x 12"
Subwoofer Weight	13kg \ 28.7 lbs
Surround Speaker Dimensions (W x H x D)	165 x 59 x 93 (mm) \ 6.5" x 2.3" x 3.7"
Surround Speaker Weight	0.6kg \ 1.3 lbs
Packaging Dimensions (W x H x D)	1008 x 379 x 455 (mm) \ 39.7" x 14.9" x 17.9"
Packaging Weight (Gross)	20.95kg \ 46.1 lbs

**CAUTION:**

This equipment is a Class II or double insulated electrical appliance. It has been designed in such a way that it does not require a safety connection to electrical earth.

There are no restrictions in use in EU.

Este equipamento opera em caráter secundário, isto é, não tem direito a proteção contra interferência prejudicial, mesmo de estações do mesmo tipo, e não pode causar interferência a sistemas operando em caráter primário"

Este produto está homologado pela ANATEL, de acordo com os procedimentos regulamentados pela Resolução 242/2000, e atende aos requisitos técnicos aplicados.

Para maiores informações, consulte o site da ANATEL - www.anatel.gov.br



Торговая марка: JBL

Назначение товара: Активная акустическая система

Изготовитель: Харман Интернешнл Индастриз

Инкорпорейтед, США, 06901 Коннектикут, г. Стэмфорд, Атлантик Стрит 400, офис 1500

Страна происхождения: Китай

Импортер в Россию: ООО "ХАРМАН РУС СиАйЭс", Россия, 127018, г. Москва, ул. Двинцев, д. 12, к 1

Гарантийный период: 1 год

Информация о сервисных центрах: www.harman.com/ru тел. +7-800-700-0467

Срок службы: 5 лет

Товар сертифицирован



Дата производства: Дата изготовления устройства определяется по двум буквенным обозначениям из второй группы символов серийного номера изделия, следующих после разделительного знака «-». Кодировка соответствует порядку букв латинского алфавита, начиная с января 2010 года: 000000-MY0000000, где «М» - месяц производства (А - январь, В - февраль, С - март и т.д.) и «Y» - год производства (А - 2010, В - 2011, С - 2012 и т.д.).

The Bluetooth® word mark and logos are registered trademarks owned by Bluetooth SIG, Inc. and any use of such marks by HARMAN International Industries, Incorporated is under license. Other trademarks and trade names are those of their respective owners.

Manufactured under license from Dolby Laboratories. Dolby, Dolby Audio, Pro Logic and the double-D symbol are trademarks of Dolby Laboratories.

The terms HDMI and HDMI High-Definition Multimedia Interface, and the HDMI logo are trademarks or registered trademarks of HDMI Licensing Administrator, Inc. in the United States and other countries.

For DTS patents, see <http://patents.dts.com>. Manufactured under license from DTS Licensing Limited. DTS, the Symbol, & DTS and the Symbol together are registered trademarks, and DTS Digital Surround is a trademark of DTS, Inc.

© DTS, Inc. All Rights Reserved.

Примечание. Чтобы получить полную информацию об использовании JBL Bar 5.1 по максимуму, загрузите полное руководство пользователя на сайте www.jbl.com.

1 Комплектация

Основной блок звуковой панели, Сабвуфер, Дистанционное управление, Беспроводные динамики Surround, Электрические кабели* (4 фута, 1200мм), HDMI-кабель (6.6 фута, 2000мм), Кабель AUX (4 фута, 1200мм), Оптический кабель (4 фута, 1200мм), Микрофон калибровки, Настенные крепления, Информация о товаре и направляющая для крепления на стену
* Количество электрических кабелей зависит от региона

2 Установка звуковой панели

2а. Установка звуковой панели на столе

2б. Установка звуковой панели на стене

Воспользуйтесь лентой, чтобы приклеить бумажную направляющую для крепления на стену, вставьте кончик ручки в центр, чтобы отметить расположение настенного крепления и удалите бумагу.

Прикрутите настенные крепления в месте отметок, зафиксированные крепления на задней части звуковой панели, за тем повесьте звуковую панель на стену.

2с. Панель быстрого запуска для беспроводных динамиков
Беспроводные динамики заряжаются во время режима ожидания звуковой панели.

3 Подключение звуковой панели

3а. Подключение к телевизору
HDMI OUT (ARC), HDMI, HDMI (ARC), OPTICAL IN, OPTICAL, OPTICAL OUT, TV

3б. Подключение к другим устройствам
HDMI, AUX cable, AUX-IN, HDMI IN, HDMI OUT (ARC), AUX-OUT, HDMI OUT, HDMI IN / HDMI (ARC)

4 Питание системы

AC INN

5 Управление звуковой панелью

5а. Верхняя панель

Питание, Уменьшение громкости, Увеличение громкости, Источник

5б. Пульт управления

- | | |
|---|---------------------------|
| 1) Питание | 11) Бас + |
| 2) Источник* | 12) Бас - |
| 3) Воспроизведение / Пауза | 13) Режим звука** |
| 4) Громкость - | 14) Вкл/выкл Soundshift |
| 5) Громкость + | 15) Случ. порядо /Повтор |
| 6) Преднд. | 16) Калибровка аудио |
| 7) След. | 17) Вкл/выкл ночной режим |
| 8) Уровень+ беспроводных динамиков Surround | 18) Затемнить дисплей |
| 9) Уровень- беспроводных динамиков Surround | 19) Bluetooth |
| 10) Без звука | 20) Синх. звука + |
| | 21) Синх. звука - |

* Переключение между HDMI ARC/HDMI 1/HDMI 2/HDMI 3/Optical/AUX/Bluetooth/USB

** Переключайтесь между режимами звучания "стандартный/музыка/фильм/голос/спорт" или удерживайте 5 секунд для сброса настроек аудио до стандартных

5с. Беспроводные динамики

Повторное подключение к звуковой панели /

Отключение питания

Зарядка динамика

6 Bluetooth-соединение

6а. Нажмите кнопку Bluetooth на пульте, чтобы выбрать Bluetooth как источник СОПРЯЖЕНИЕ

6б. ПОДКЛЮЧЕНО

Выберите JBL Bar 5.1 для подключения

Примечание: Нажмите и удерживайте кнопку Bluetooth на пульте управления в течение 3 секунд, если вы хотите подключить другое мобильное устройство

7 Настройка беспроводного звука Surround

Калибровка аудио оптимизирует настройки звука беспроводного динамика для лучшего объемного звучания.

8 JBL SoundShift®



Нажмите кнопку Soundshift, чтобы включить функцию Soundshift.

При включенной функции Soundshift вы можете воспроизводить и останавливать музыку и автоматически переключаться между мобильными устройствами (А) и телевизором (В). При выключенной функции Soundshift нажмите кнопку Bluetooth на пульте, чтобы слушать музыку по Bluetooth.

9 Использование пульта телевизора

Использование пульта телевизора для управления звуковой панелью

ВКЛЮЧЕНИЕ ПУЛЬТА ТЕЛЕВИЗОРА

9а. Для большинства телевизоров Samsung, LG, Sony и Vizio*

Звуковая панель автоматически реагирует на пульт телевизора. Нажмите и удерживайте кнопку СЛУЧ. ПОРЯДОК на пульте звуковой панели, чтобы отключить эту функцию.

9б. Для других телевизоров

Вручную запрограммируйте звуковую панель, чтобы она реагировала на пульт телевизора, шаг за шагом. Сначала нажмите и удерживайте кнопку ГРОМКОСТЬ + и ГРОМКОСТЬ -, чтобы перейти в режим запоминания. Затем нажмите кнопку питания на звуковой панели и нажмите кнопку питания на пульте телевизора. Выполните ту же процедуру для ГРОМКОСТЬ - и ГРОМКОСТЬ +. Чтобы отключить громкость, одновременно нажмите кнопку ГРОМКОСТЬ - и ГРОМКОСТЬ + на звуковой панели, а затем нажмите кнопку БЕЗ ЗВУКА на пульте телевизора. Опять нажмите и удерживайте кнопки ГРОМКОСТЬ + и ИСТОЧНИК на звуковой панели. Теперь звуковая панель будет реагировать на пульт от телевизора.

10 Технические характеристики

- Общая максимальная мощность: 510 Вт
- Максимальная мощность звуковой панели: 150 Вт
- Мощность звуковой панели в режиме ожидания: <0,5 Вт
- Мощность сабвуфера в режиме ожидания: <0,5 Вт
- Максимальная мощность сабвуфера: 300 Вт
- Максимальная мощность акустической системы объемного звучания: 2 x 30 Вт
- Время работы колонки простр. звучания: 10 часов
- Время зарядки батареи: < 3 часов
- Размер преобразователя звуковой панели: 6 x головок громкоговорителя 2,25", 3 ВЧ-динамика 1,25"
- Размер преобразователя сабвуфера: 10"
- Макс. SPL: 104 дБ
- Частотная характеристика: 35 Гц – 20 КГц
- Рабочая температура: 0°C – 45°C
- Аудиовыходы: 1 аналоговый, 1 оптический, Bluetooth, USB
- Выходы HDMI: 3
- Видеовыход HDMI (с обратным аудиоканалом): 1
- Версия Bluetooth: 4.2
- Профиль Bluetooth: A2DP V1.3/ AVRCP V1.6
- Частотный диапазон Bluetooth 2402 МГц – 2480 МГц
- Макс. мощность передачи сигнала Bluetooth 9 дБм (EIRP)
- Модуляция передатчика Bluetooth: GFSK, π/4 DQPSK, 8DPSK
- Частотный диапазон беспроводной связи 5.8G: 5725 МГц – 5875 МГц
- Макс. мощность передачи сигнала 5.8G : 9 дБм (EIRP)
- Размеры звуковой панели (Ш x В x Д)
1148 x 58 x 93 (мм) \ 45" x 2,3" x 3,7"
- Вес звуковой панели: 3,9 кг
- Размеры сабвуфера (Ш x В x Д)
440 x 305 x 305 (мм) \ 16" x 12" x 12"
- Вес сабвуфера: 13 кг
- Размеры акустической системы объемного звучания (Ш x В x Д): 165 x 59 x 93 (мм) \ 6,5" x 2,3" x 3,7"
- Вес акустической системы объемного звучания: 0,6 кг
- Размеры упаковки (Ш x В x Д)
1008 x 379 x 455 (мм) \ 39,7" x 14,9" x 17,9"
- Вес упаковки (брутто): 20,95 кг