



# **ИНСТРУКЦИЯ ПО ИСПОЛЬЗОВАНИЮ**

**Cinema Home**  
**Натяжной экран на раме**

Полотно: Matte White



# Содержание

Вступление.....	3
Меры предосторожности.....	4
Технические характеристики.....	5
Список комплектующих.....	6
Монтаж экрана.....	7
Уход и обслуживание.....	9

## **Уважаемый покупатель!**

Вы приобрели проекционный экран LUMIEN, и мы благодарим Вас за Ваш выбор. Продукция, выпускаемая под торговой маркой LUMIEN, сертифицирована по всем необходимым стандартам качества, изготовлена из экологичных материалов и подвергается строгому контролю производства.

Для того, чтобы экран прослужил Вам долго и полностью соответствовал своим эксплуатационным характеристикам, пожалуйста, ознакомьтесь с данным руководством до начала его использования.

## Меры предосторожности

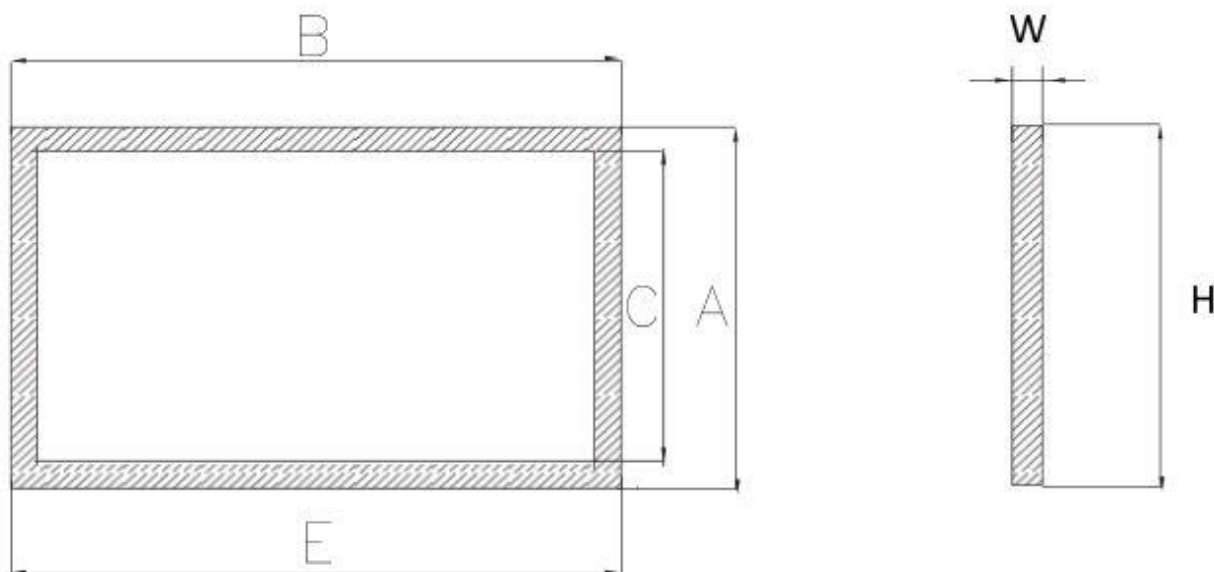


***Перед установкой экрана внимательно прочитайте данную инструкцию***

### **Во избежание выхода изделия из строя и преждевременного старения полотна**

- не бросайте изделие при транспортировке и хранении;
- не располагайте (не храните) вблизи открытых нагревательных приборов;
- не допускайте механических повреждений полотна;
- при установке и свертывании экрана соблюдайте последовательность действий согласно инструкции;
- по возможности не эксплуатируйте экран в пыльных, задымленных помещениях;
- не подвергайте полотно экрана длительному воздействию прямых солнечных лучей и не располагайте его вблизи источников тепла – не используйте для мытья экранов моющие абразивные порошки, химически активные растворы кислот и щелочей, растворители;
- не рекомендуется хранение экрана при температуре ниже 0°C.

## Технические характеристики



тип покрытия		коэффициент усиления		угол обзора, °	
Matte White		1		160	
Код продукта	Общий размер, АхВ, см	Размер рабочая область, СхЕ, см		Габариты корпуса, НхWхE, мм	
<b>Формат 16:9</b>					
LCH 100101	116 193	100	177	116x193x42	
LCH 100102	130 219	114	203	130x219x42	
LCH 100103	136 229	120	213	136x229x42	
LCH 100104	141 238	125	221	141x238x42	
LCH 100105	148 251	132	235	148x251x42	
LCH 100106	164 280	148	264	164x280x42	
LCH 100107	182 311	166	295	182x311x42	
LCH 100108	203 348	187	332	203x348x42	
LCH 100109	214 368	198	352	214x368x42	
<b>Панорамный экран</b>					
LCH 100110	148 252	132	235	148x252x42	
LCH 100111	164 281	148	264	164x281x42	
LCH 100112	182 313	166	295	182x313x42	
LCH 100113	203 350	187	332	203x350x42	
LCH 100114	214 370	198	352	214x370x42	

## Комплект поставки

Экран	1 шт
Инструкция по использованию	1 шт

## Список комплектующих

Перед установкой проверьте наличие комплектующих



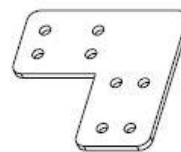
Настенное крепление  
2-4 шт



Настенное крепление  
(для изогнутых экранов)  
4 шт



Крючок-защелка  
2 шт



Соединитель для рамы  
2 шт



Крестовая отвертка  
1 шт



Крючок с пружиной  
2-6 шт



Болт расширительный  
4-8 шт



Пластиковый дюбель  
4-8 шт



Уплотнительное  
кольцо  
32 шт



M5 шуруп  
32 шт



Вспомогательная рейка  
(поставляется только для экранов  
размером более 119"/ 16:9 или  
120"/4:3)

# Монтаж экрана

## I Сборка рамы

1. Откройте коробку с комплектующими рамы и осторожно достаньте их. Разложите их на свободном и чистом месте в соответствии с картинкой 1., так, чтобы не повредить вельветовое покрытие на комплектующих.
2. Вставьте соединитель для рамы в алюминиевые комплектующие рамы как показано на картинке 2 и 3. Скрепите комплектующие рамы и соедините их шурупами М5 (рис. 4 и 5) при помощи крестовой отвертки.

Убедитесь, что соединители рамы полностью закреплены.

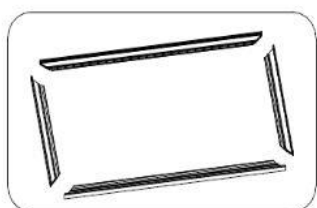


Рис. 1 Figures 1

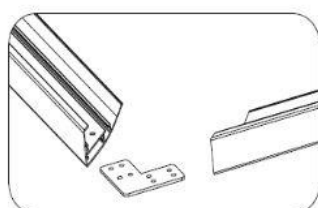


Рис. 2 Figures 2

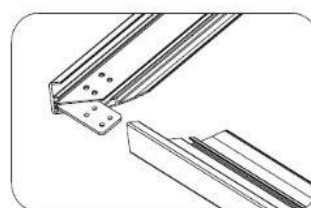


Рис. 3 Figures 3

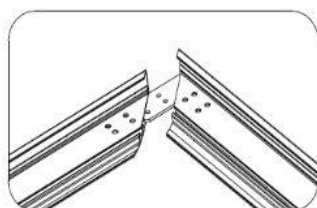


Рис. 4 Figures 4

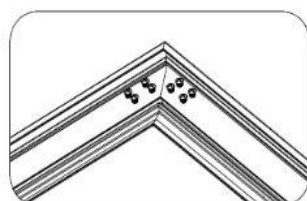


Рис. 5 Figures 5

## II Установка полотна

1. Распакуйте полотно, поместите его в центр рамы, определите направление рамы и лицевую сторону полотна.
2. Поочередно вставьте стальные крючки как показано на рис. 6.
3. Если в наличии есть вспомогательная рейка, установите ее как показано на рис. 7.
4. Сначала закрепите полотно по углам с четырех сторон, потом закрепите каждую защелку (рис. 8 и 9).



Figures 6

Рис. 6



Figures 7

Рис. 7



Figures 8

Рис. 8

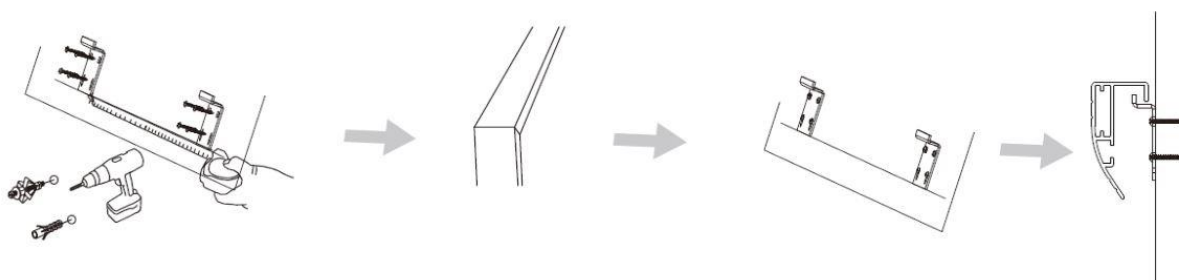


Figures 9

Рис. 9

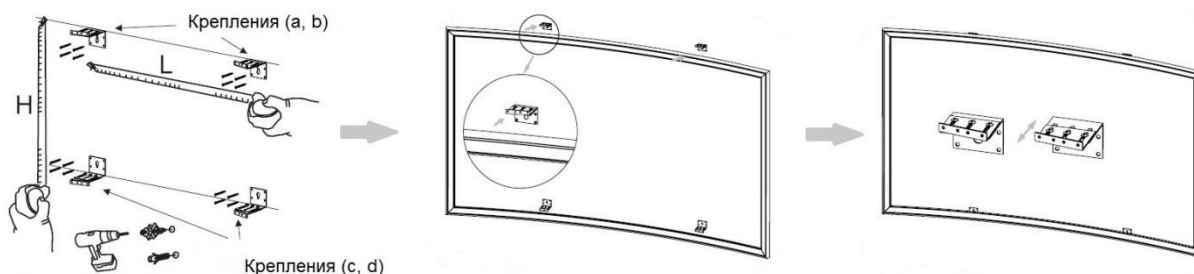
### III Установка на стену

#### A: Установка экрана на прямой раме



1. Сначала определите высоту, на которой будет установлен экран. С помощью уровня отметьте, где будут установлены настенные крепления так, чтобы они находились строго на одной высоте. Установите настенные крепления и убедитесь, что они надежно зафиксированы и прочны.
2. Аккуратно установите экран на настенные крепления.

#### B: Установка экрана на изогнутой раме



1. Сначала определите нужное расположение двух верхних креплений (a,b) согласно высоте устанавливаемого экрана. Определите расстояние между двумя креплениями (L). Они должны быть расположены на одной высоте и на одном уровне (рекомендуемое расстояние от крепления до ближайшего края рамы должно быть от 30 до 80 см в зависимости от размера экрана). Затем определите расположение нижних креплений (c,d) основываясь на расстоянии H ( $H = \text{Высота рамы экрана} - 5,5 \text{ см}$ ). Затем прикрепите нижние крепления к стене. Убедитесь, что они находятся на одном уровне по вертикали с верхними креплениями.
2. Повесьте экран на верхние крепления. Отрегулируйте положение экрана.
3. Чтобы отрегулировать положение экрана, вы можете ослабить шурупы на креплениях, затем сместить экран в нужное положение и затянуть шурупы.



## Уход и обслуживание

### Уход за полотном экрана

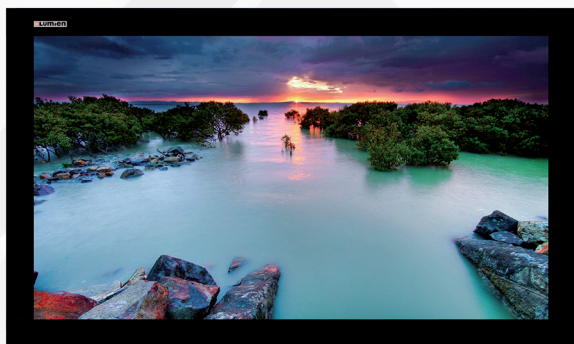
Экраны с типом покрытия полотен Matte White допускается мыть с помощью влажной губки, смоченной в слабом мыльном растворе.



*Не использовать для мытья экранов моющие абразивные порошки, химически активные растворы кислот и щелочей, растворители, а так же жесткие протирочные материалы.*

### Хранение экрана

Храните в сухом помещении при температуре от +10°C до +30°C, исключив попадание прямых солнечных лучей на изделие.



16:9

## Доступные размеры

минимальная ширина:

193 см

максимальная ширина:

370 см

- Возможность проецировать контент любого типа, включая HD благодаря абсолютно плоской поверхности;
- Алюминиевая рама толщиной 8 см имеет скосы на внутренней стороне, которые защищают от тени на изображении;
- Отделка рамы из черного бархата придает установке элегантный внешний вид и наполняет помещение атмосферой домашнего уюта;
- Легкий монтаж с помощью крепежных кронштейнов, входящих в комплект;
- Изогнутая рама расширяет угол обзора охватывает периферийную зону, повышая эмоциональную вовлеченность в происходящее на экране;
- Стандартно изогнутая рама имеет изгиб 25 градусов, под заказ изгиб может быть любым;
- Возможна установка на ножках (поставляются опционально);
- В комплект входят все необходимые детали для крепления экрана к стене и потолку;
- Выпускается с полотном Matte White, Matte White Sound.

## Matte White

Универсальное полотно с белой матовой поверхностью на текстильной основе с покрытием ПВХ. Равномерное распределение света исключает появление горячих пятен и изменение цвета. Благодаря широкому углу обзора перед экраном с таким полотном может разместиться большое количество зрителей.

## Matte White Sound

Акустически прозрачное полотно на текстильной основе. Позволяет размещать звуковые колонки непосредственно за экраном, пропускает звуковые волны практически без потери звука и без ущерба для изображения.



Устойчивость к огню



Возможность мыть

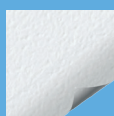


Устойчивость к плесени



Угол обзора 160°

**CINEMA HOME** - натяжной экран на раме для домашнего кинотеатра. Обладает идеально ровной поверхностью, обеспечивая безупречное качество изображения. Возможны два варианта рамы - прямая и изогнутая, усиливающая эмоциональное восприятие контента.



Matte White

Угол обзора 160°

Усиление 1

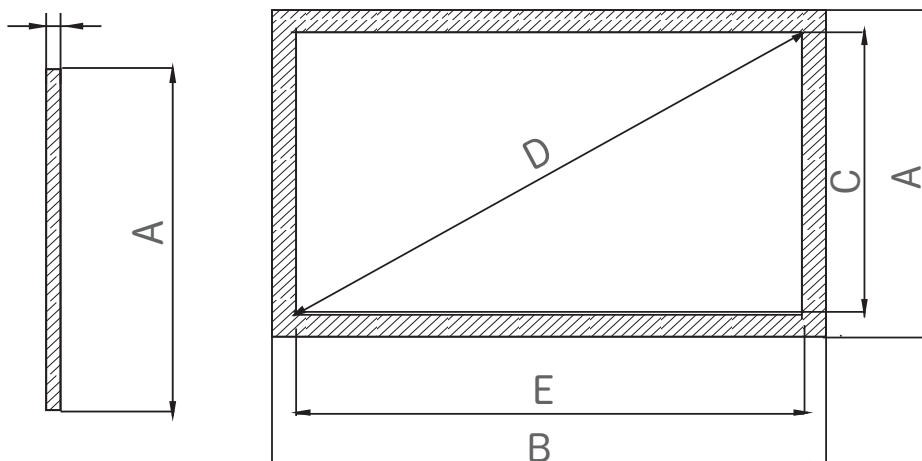


Matte White Sound

Угол обзора 160°

Усиление 1

42mm



MW - Matte White  
MWS - Matte White Sound

Формат	Код продукта	Общий размер (АxВ, см)	Рабочая область (СxЕ, см)	Диагональ рабочей области D (см/дюймы)	Полотно	Черная кайма по периметру (G, см)	Вес
16:9	LCH-100101	116x193	100x177	203/80"	MW	8	9,2
	LCH-100102	130x219	114x203	234/92"	MW	8	10
	LCH-100103	136x229	120x213	244/96"	MW	8	10,5
	LCH-100104	141x238	125x221	254/100"	MW	8	11
	LCH-100105	148x251	132x235	269/106"	MW	8	12
	LCH-100106	164x280	148x264	302/119"	MW	8	12,8
	LCH-100107	182x311	166x295	338/133"	MW	8	15
	LCH-100108	203x348	187x332	381/150"	MW	8	16,5
	LCH-100109	214x368	198x352	404/159"	MW	8	17,5
	LCH-100130	232x400	216x384	442/174"	MW	8	19
	LCH-100131	268x458	244x434	498/196"	MW	12	20,5
	LCH-100132	296x508	272x484	556/219"	MW	12	22
	LCH-100121	116x193	100x177	203/80"	MWS	8	9,2
	LCH-100122	130x219	114x203	234/92"	MWS	8	10
	LCH-100123	136x229	123x213	244/96"	MWS	8	10,5
	LCH-100124	141x238	125x221	254/100"	MWS	8	11
	LCH-100125	148x251	132x235	269/106"	MWS	8	12
	LCH-100126	164x280	148x264	302/119"	MWS	8	12,8
	LCH-100127	182x311	165x295	338/133"	MWS	8	15
	LCH-100128	203x348	187x332	381/150"	MWS	8	16,5
LCH-100129	214x368	198x352	404/159"	MWS	8	17,5	
Панорамный экран							
	LCH-100110	148x252	132x235	269/106"	MW	8	12,5
	LCH-100111	164x281	148x264	302/119"	MW	8	13,5
	LCH-100112	182x313	166x295	338/133"	MW	8	16
	LCH-100113	203x350	187x332	381/150"	MW	8	18
	LCH-100114	214x370	198x352	404/159"	MW	8	19
Ножки для экрана							
	LCH-100115	-	-	203-254/80-100"	-	-	6
	LCH-100116	-	-	269/106"	-	-	7
	LCH-100117	-	-	302/119"	-	-	7
	LCH-100118	-	-	338/133"	-	-	9,5
	LCH-100119	-	-	381/150"	-	-	9,5
	LCH-100120	-	-	404/159"	-	-	9,5